



## Informationsmöte Ringar på vattnet

1. Bakgrund & status byggdelar
2. Miljökonsekvensbeskrivning
3. Geotekniska undersökningar
4. Ekonomi
5. Tidplan
6. Affärsutveckling
7. Leader Mittland Plus

# Ringar på vattnet



## Syfte och mål

Öka konkurrenskraften för små och medelstora företag inom besöksnäringen



# Samarbetspartners och finansiärer – projektbudget 19,4 mkr

Sundsvalls kommun  
Länsstyrelsen Västernorrland

Timrå kommun  
*Ånge kommun*

Näringslivsbolaget i Sundsvall AB  
Stadsbyggnadskontoret Sundsvall  
Landstinget Västernorrland  
Lörudden tur o retur  
Wifstavarvs Båtklubb  
Mittsverige Vatten AB  
Peab Anläggning AB

Stenstan Visitor Center  
Tynderö Fiskareförening  
Utsjöbryggornas Intresseförening  
Kustvägens ekonomiska förening  
Sill och Strid AB



# Projektets verksamhet

Två fokusområden

1. Produkt och affärsutveckling för företag inom besöksnäringen samt design och produktutvecklingsföretag
2. Tillgängliggöra kusten genom utveckling av infrastruktur





# Aktiviteter





# Aktiviteter- fokusområde 2

## 2. Tillgängliggöra kust och älvdal genom utveckling av infrastruktur

Åstön, Åkeröviken –servicehus och brygga

Färja – ny brygga, servicehus

Wifstavarvs Båthamn – ny brygga

Lörudden - ny hamnanläggning, servicehus

Sundsvalls hamn – husbilsparkering

Tjuvholmen – båtbygga

Vindhem – förstärkning kaj



## Vår vision för Vindhem

- Handikappanpassning med en ny multifunktionsbyggnad och sjösättningskran för handikappseglare
- Sprängning för ny kaj utefter hela sydöstra viken ger plats för ett 30-tal småbåtar
- Nya betongflytbryggor ersätter och förlänger den gamla flytbryggan
- Nya betongflytbryggor med y-bommar i anslutning till stenpiren
- Upprustning av Aramiskajen och ny betongbrygga vid jollerampen





## Mer än bara hamn

### Vindhem omfattar, förutom hamnen:

- Förråd för jolle- och tävlingsverksamheten
- Seglarhem med samlingslokal, övernattningsrum och jolleförråd
- Sekretariat med tävlingsexpedition, minikök samlingsrum och övernattningsrum
- Servicebyggnad med WC, dusch och tvättstuga
- Klubbhus, sommarrestaurang
- Rotunda/dansbana
- Hamnstuga
- Mörchs stuga
- Husvagnscamping

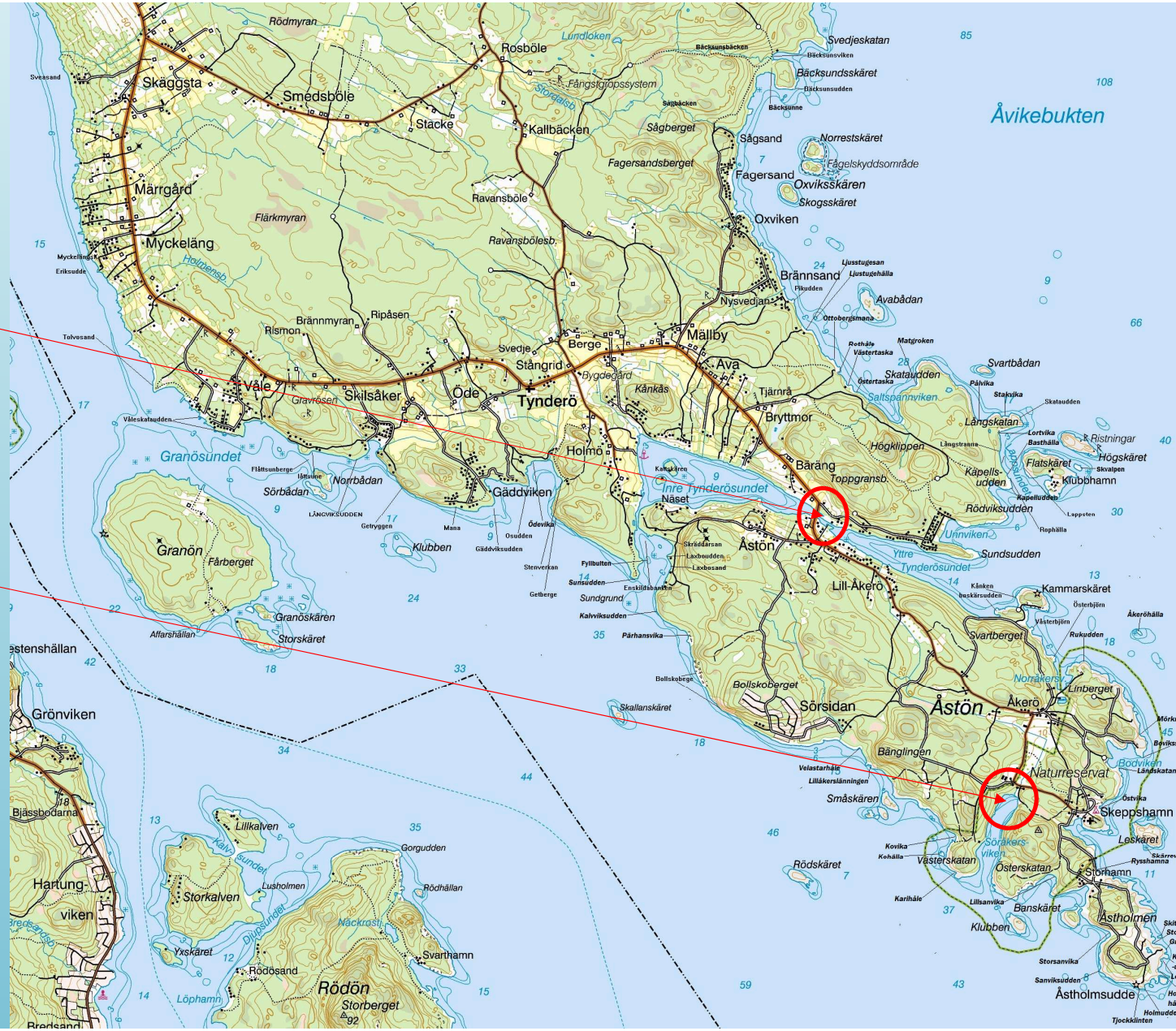
2015-03-23





Färja

Åkeröviken





# Färja





# FÄRJA



# ÅKERÖVIKEN





# ÅKERÖVIKEN



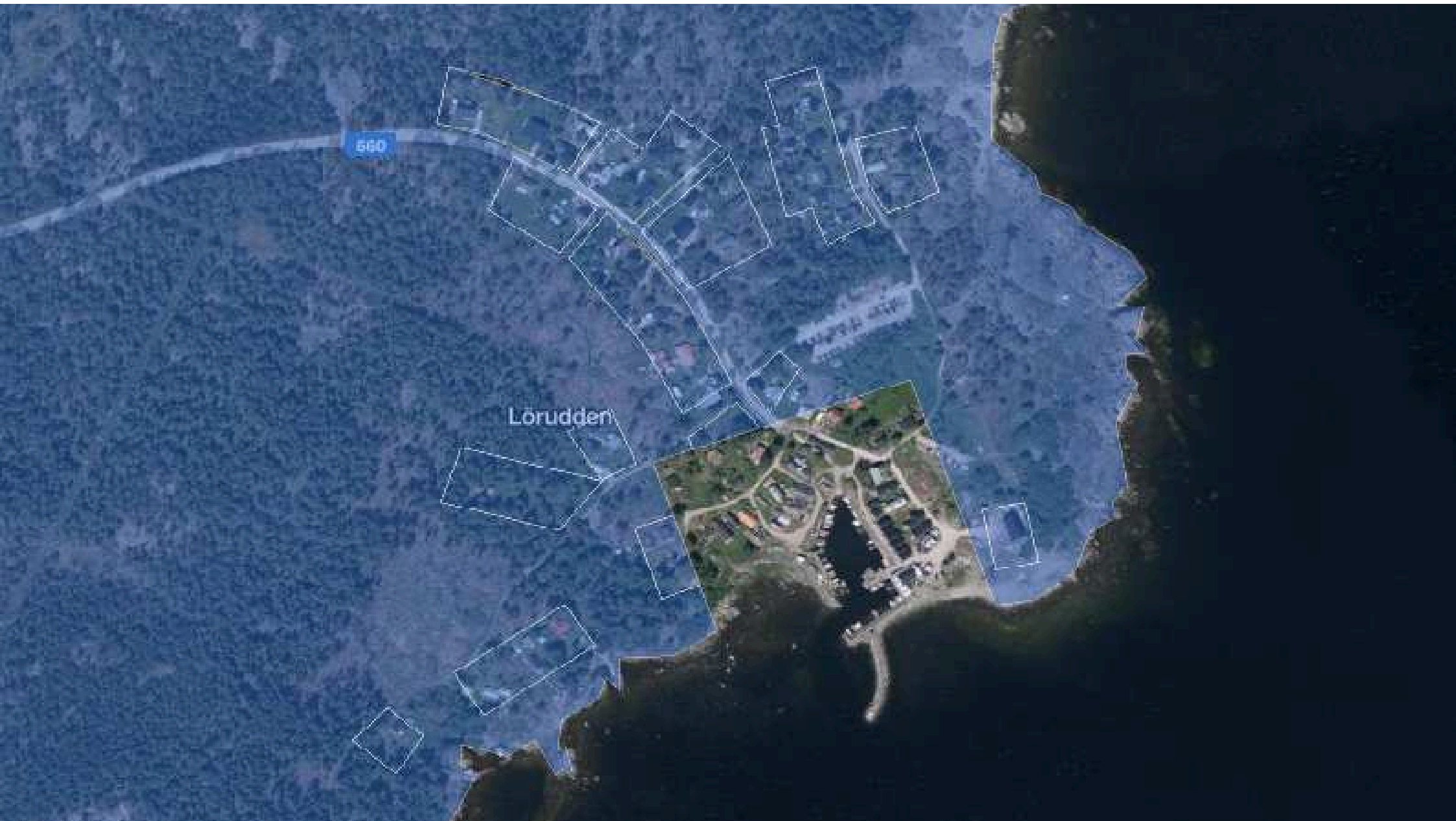
# WIFSTAVARF





# Lörudden



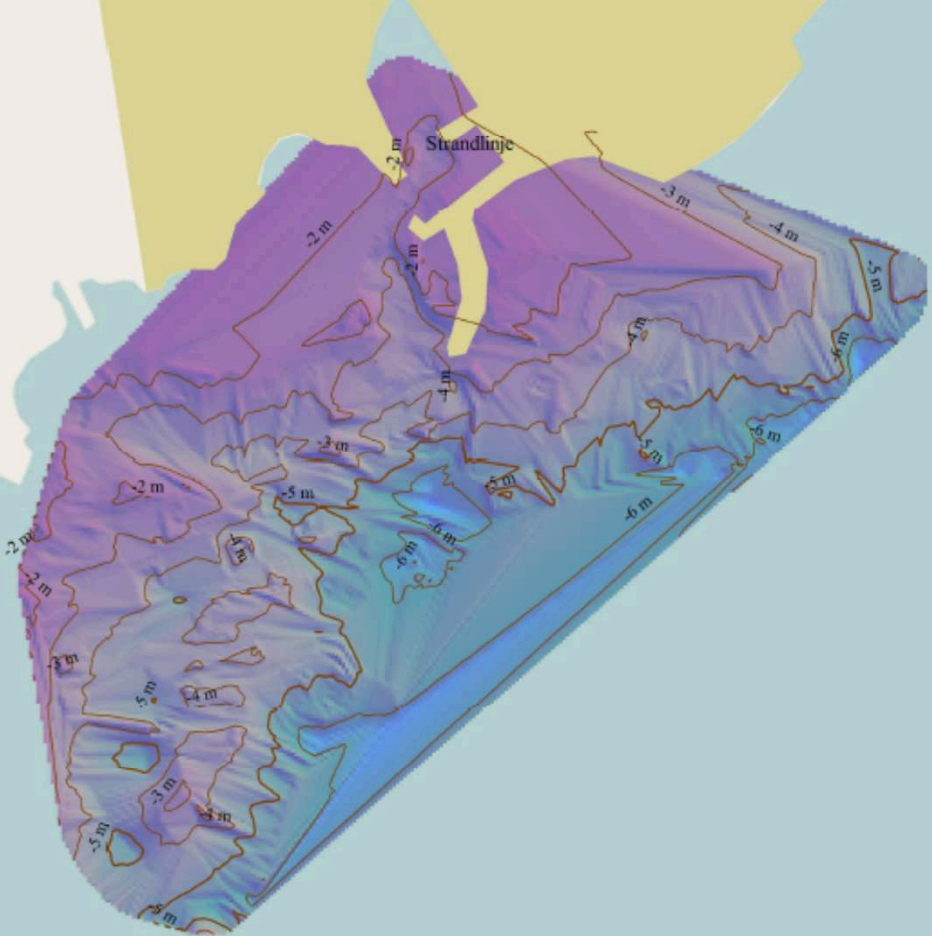






Lörudden

Strandlinje





**ANORDNINGSSYSTEM**  
 SVE 1:1000  
 SVE 1:1000

**TELEFÖRMLÄNING**

- GÄTTA
- GÄTTA
- GÄTTA
- GÄTTA
- GÄTTA
- GÄTTA
- GÄTTA

**HÄVENINGAR**  
 FÖR ETT HÄVENINGAR  
 FÖR ETT HÄVENINGAR  
 FÖR ETT HÄVENINGAR

**TELEFÖRMLÄNING**



2018-05-25		Sundsvalls kommun	
<b>LÖRAN</b>			
<b>SUNDSVALLS KOMMUN</b>			
Sundsvalls kommun		Sundsvalls kommun	
J. NORMAN		753116	
S. LENSTRÖMER		222480	
<b>PLANRITNING</b>			
<b>GEOTEKNIK</b>			
<b>GEOTEKNISK UNDERSÖKNING</b>			
<b>PLAN</b>			
Skala	1:500	Blatt	A1
Proj. nr		Blatt nr	01



# Tidplan i projektet

2017

2018

2019

2020

Byggnationer

Miljö-  
domstol

Byggnationer

Affärsutveckling

Nya produkter och tjänster

# Aktiviteter- fokusområde 1

Produkt och affärutveckling för företag inom besöksnäringen samt design och produktutvecklingsföretag

1. Affärsutvecklare som arbetar med företagen, fokus på produkt- och affärsutveckling.
2. Workshops ibland annat: paketering, prissättning, produktutveckling, värdskap.
3. ERFA-träffar med "En skärgård i världsklass", "Stockholms Skärgård" samt "Skärgårdsprojektet".
4. Öka kvaliteten på nyckelanläggningar i destinationen.
5. Utveckla en intern webbfunktion för företagen som är kopplade till projektet för ökad samverkan, inspiration och information. Konkreta goda exempel på produkter från andra destinationer, nyckeltal, marknadstrender och annan relevant information i syfte att utveckla företagen.
6. Utbildningspaket: kapital, vidga marknaden, våga misslyckas, mentorer, entreprenörskap.
7. Förlänga säsongen för företag. Produktutveckling för fler produkter utöver sommaren.



# Nya ringar på vattnet!

1. Vindhem – allmänna arvsfonden
2. Tjuvholmen – Medvind vill utveckla skärgårdsturer
3. Samverkan mellan föreningar & företag
4. Utveckling av Juniskär & Galtström
5. Nya ställplatser

